

哈爾濱工業大學

青年科學家工作室在線申報 使用手冊

人事處
網絡安全和信息化辦公室

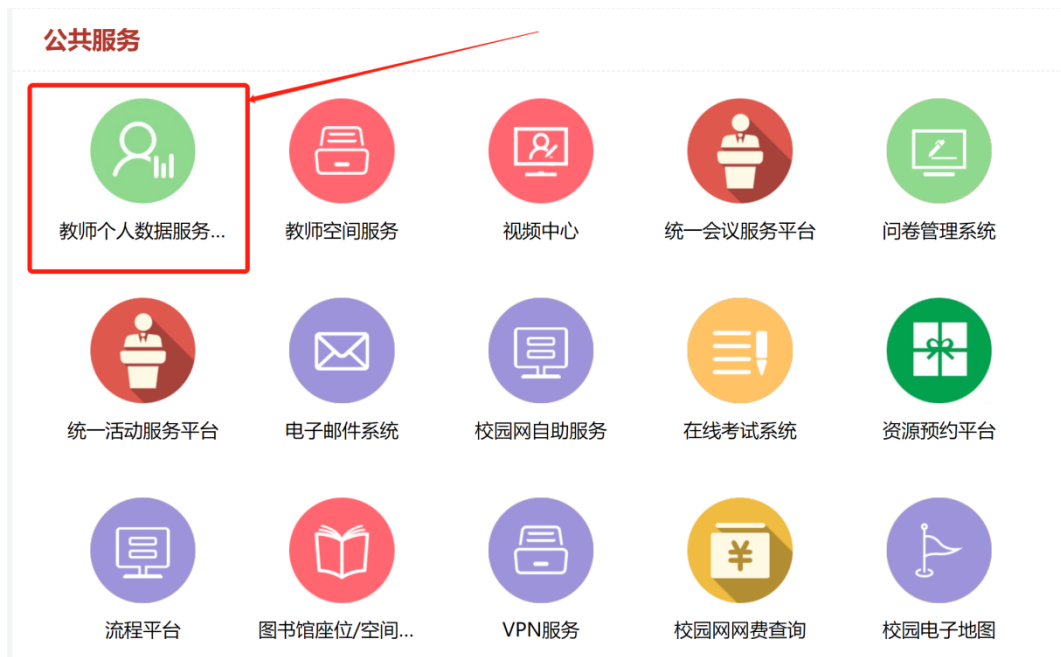
2024年10月25日

一、登录系统

登录校园门户切换到“应用”模块后点击进入教师个人数据服务平台；或直接登录教师个人数据服务平台（网址：<https://me.hit.edu.cn>）。

The screenshot displays the HIT website interface. At the top, there is a navigation bar with links for Home, School Overview, Departments, Talent Cultivation, Scientific Research, Faculty, Recruitment, International Cooperation, and Recruitment. Below this, there are news sections for 'HIT Major News' and 'Comprehensive News'. A central banner features a QR code for 'Hit APP' login. Below the banner is a navigation bar with 'Home', 'Services', 'Applications', 'News', and 'Calendar'. The 'Applications' section is highlighted, showing a grid of various systems like 'Online Service Center', 'Leadership Dashboard', 'Public Management System', etc. A sidebar on the right provides a classification of applications and a ranking of popular ones.

排名	应用名称	使用次数
1	本科教学管理与服务平台	1331654次
2	研究生管理系统	819784次
3	财务查询服务系统	596301次
4	科研管理系统	274502次
5	学工系统	168054次
6	办公自动化 (OA) 系统	156868次
7	我的图书馆	70920次



二、进入在线申报

在教师个人数据服务平台中点击进入“应用中心”，在“人事相关”服务中找到“教师青年科学家工作室申请”服务后点击进入在线申请环节。





申请表填写的全部内容须进行脱密处理，填写的内容不得涉及国家秘密或敏感信息，阅读并同意“填报须知”后可开始数据填报。



三、填报指南

首先确认或修改申报人、推荐单位和所在学科等信息。



第一部分“基本信息”部分除姓名、性别、出生年月、民族、政治面貌和所在单位等数据来源于教师个人数据服务平台外，其余全部信息均需要申请者在线填写。

一、基本信息								
研究 方向	方向一	请输入方向一 0 / 100 字						
	方向二	请输入方向二 0 / 100 字						
	申请类型	<input type="radio"/> A类 <input type="radio"/> B类	工作室类别	请选择工	申请金额	请输入申请： (万元)		
	青年科学家学术带头人须具备的年龄具体要求如下： 青年科学家工作室A类：理工科申报人选年龄不超过45周岁（1978年1月1日以后出生），经管人文社科类人选年龄不超过50周岁（1973年1月1日以后出生）。 青年科学家工作室B类：理工科申报人选年龄不超过40周岁（1983年1月1日以后出生），经管人文社科类人选年龄不超过45周岁（1978年1月1日以后出生）。							
申报人 基本 情况	姓名		性别	请输入性别	出生年月	<input type="checkbox"/> 请选择出生	民族	请输入
	政治面貌	请输入内容		国籍	中国	专业特长		请输入专业特长 0 / 20 字
	所在单位 (院、系、所、实验室、中心)			请输入所在单位(院、系、所、实验室、中心) 0 / 60 字				
	手机号码	请输入手机号码			电子邮件	请输入电子邮件		
青年 科学 家工 作室 团 队 构 成 情 况	总人数	高级	副高级	中级	初级	博士后	博士生	硕士生
	请输入	请输入高级	请输入副	请输入中级	请输入初级	请输入博	请输入博	请输入硕
	团 队 成 员	姓名	性别	出生年月	专业技术 职称/学位		研究方向	
		请输入团队成	请输入团	<input type="checkbox"/> 请选择团队成	请输入团队成员1专 业技术职称/学位 0 / 20 字		请输入团队成员1 研究方向 0 / 20 字	
		请输入团队成	请输入团	<input type="checkbox"/> 请选择团队成	请输入团队成员2专 业技术职称/学位 0 / 20 字		请输入团队成员2 研究方向 0 / 20 字	
		请输入团队成	请输入团	<input type="checkbox"/> 请选择团队成	请输入团队成员3专 业技术职称/学位 0 / 20 字		请输入团队成员3 研究方向 0 / 20 字	
请输入团队成	请输入团	<input type="checkbox"/> 请选择团队成	请输入团队成员4专 业技术职称/学位 0 / 20 字		请输入团队成员4 研究方向 0 / 20 字			

申请人选择申请类型时须注意“青年科学家学术带头人申报年龄要求”：

- (1) 青年科学家工作室 A 类：理工科申报人选年龄不超过 45 周岁（1978 年 1 月 1 日以后出生），经管人文社科类人选年龄不超过 50 周岁（1973 年 1 月 1 日以后出生）；
- (2) 青年科学家工作室 B 类：理工科申报人选年龄不超过 40 周岁

(1983年1月1日以后出生)，经管人文社科类人选年龄不超过45周岁（1978年1月1日以后出生）。

“已经取得的业绩与成果”限填300字，申请者可在线填写。该项内容仅用于人事部门信息统计，申请表下载或打印均不包括此项内容。

已经取得的业绩与成果（限300字）
请输入内容 *
0 / 300 字

第二部分“申请人及其团队基本情况”限定1页，主要阐述学术带头人在科学研究、人才培养、团队建设、国际交流与合作方面的主要成就和贡献，申请人可下载“申请人及其团队基本情况（模板）”进行线下填写，填写完成后将文件另存为PDF格式后上传。

二、申请人及其团队基本情况	
二、申请人及其团队基本情况（模板）.docx	<input type="button" value="上传pdf文件"/> *

第三部分“拟开展研究方向”限定2页，面向世界科技前沿，面向国家重大需求，面向国民经济主战场，阐述拟开展的研究方向，并论证其可行性，申请人可下载“申请人及其团队基本情况（模板）”进行线下填写，填写完成后将文件另存为PDF格式后上传。

三、拟开展研究方向	
三、拟开展研究方向（模板）.docx	<input type="button" value="上传pdf文件"/> *

“预期的关键性业绩和标志性成果”限填300字，申请者可在线填写。该项内容仅用于人事部门信息统计，申请表下载或打印均不包括此项内容。

预期取得的关键性业绩和标志性成果（限300字）
请输入内容 *
0 / 300 字

第四部分“青年科学家工作室建设思路、目标与主要任务”限定2页，需明确在团队建设、人才培养、科学研究、国际交流与合作等方面的建设思路，以及预期能取得的关键性业绩和标志性成果。该部分内容将作为《青年科学家工作室

建设责任书》的核心内容。申请人可下载“青年科学家工作室建设思路、目标与主要任务（模板）”进行线下填写，填写完成后将文件另存为 PDF 格式后上传。

四、青年科学家工作室建设思路、目标与主要任务	
四、青年科学家工作室建设思路、目标与主要任务（模板）.docx	上传pdf文件 *

第五部分“所需支持及保障条件”限定 1 页，填写包括科研配套经费、办公用房和科研空间、专职科研人员和博士后招聘等方面的支持和保障。申请人可下载“所需支持及保障条件（模板）”进行线下填写，填写完成后将文件另存为 PDF 格式后上传。

五、所需支持及保障条件	
五、所需支持及保障条件（模板）.docx	上传pdf文件 *

“申请人承诺”部分已经预置承诺内容“本人承诺所填内容真实、准确，如与事实不符，个人承担一切责任”，请申请人在提交申请前确认。

申请提交前须选择党支部书记作为第一级审批人，申请人可在本单位全部教职工名单中查询选择自己所在党支部的支部书记。

青年科学家工作室申请

查看办事指南 流程图 下载PDF 载入草稿 保存草稿 正式提交

六、本人承诺 本人承诺所填内容真实、准确，如与事实不符，个人愿承担一切责任。 本人签字: <input type="text"/> * 2022-10-03 *
七、基层党支部意见 选择党支部书记: <input type="text" value="演示"/> * <small>注：对申报人思想政治素质和师德师风“和”的表现，并写明</small>

申请提交按钮在页面顶端右侧，申请表中全部数据确认后可进行提交，申请人提交时需要确认第一级审批人是否填写正确，确认无误点击“确定”按钮提交。



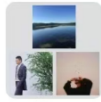
申请人如不能一次性填报完成，建议点击页面顶端“保存草稿”按钮及时保存已填报的数据；继续填报时可在当前页面点击“载入草稿”或重新进入系统后选择“继续填写”。



四、问题咨询

申报人在填报过程中如有需要咨询的问题，可以在扫描二维码进入“2024年青年科学家工作室申请咨询工作组”或咨询问题的老师请联系本学院人事秘书加入微信群。

人事处和网信办相关老师会在群里及时为您解答，欢迎您提出宝贵的意见。



群聊：2024年青年科学家工作室
申请工作群🔗



该二维码7天内(11月1日前)有效，重新进入将更新